



**Lycée des Métiers des Arts, du Bâtiment et des Travaux Publics
Fernand LÉGER**
GRETA Hérault Ouest
Téléphone : 04.67.95.59.60
Courriel Lycée : ce.0340006x@ac-montpellier.fr
Site Internet : <http://www.lyc-leger-bedarieux.ac-montpellier.fr/>
Adresse: 63, route de Clermont , 34600 BEDARIEUX



<https://www.facebook.com/fernandlegerbedarieux>

LE LYCÉE FERNAND LÉGER EN PRATIQUE

Le lycée dispose :

- d'un internat garçons et d'un internat filles.
- d'un restaurant scolaire et un foyer.
- de plusieurs liaisons quotidiennes routières et ferroviaires.

CONTACTS UTILES

Mme Magdaléna SOLABARIETTA	Proviseure
Mme Nathalie BOURGUET	Proviseure adjointe
M. Olivier DESCHAMPS	Directeur Délégué aux Formations
Mme Charlotte CHAPELLE	Secrétariat des apprentis

Bédarieux est tout proche des deux autoroutes du Sud de la France :

Autoroute A9 Marseille-Barcelone à 30 minutes
(échangeurs de Béziers)

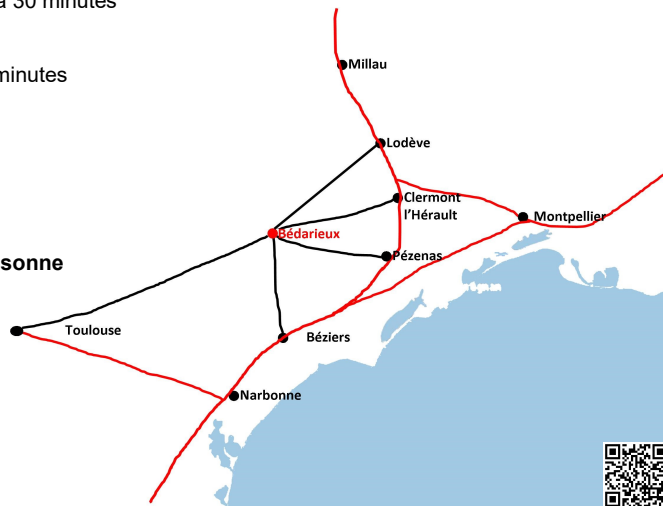
Autoroute A75 Paris-Béziers à 25 minutes
(échangeur de Clermont l'Hérault)

Par la route nous sommes à :

- 30 minutes de **Béziers**
- 50 minutes de **Montpellier**
- 1 heure de **Millau, Castres, Carcassonne**
- 1 h 30 de **Nîmes, Perpignan**
- 2 heures de **Toulouse**
- 2 h 30 de **Marseille et Barcelone**

Par le train :

Gare de **Bédarieux**
(Ligne Béziers - Paris)



Lycée Fernand LÉGER
63 route de Clermont
34600 BEDARIEUX
Téléphone : 04.67.95.59.60
Fax : 04.67.95.37.26

www.lyc-leger-bedarieux.ac-montpellier.fr
ce.0340006x@ac-montpellier.fr

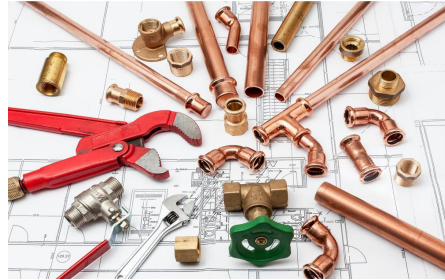


C.A.P

MONTEUR EN INSTALLATIONS THERMIQUES



LYCEE DES METIERS FERNAND LEGER



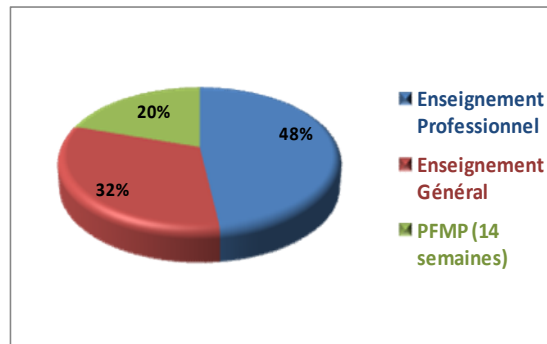
Le titulaire de ce diplôme est un professionnel qualifié chargé de l'installation, de l'entretien et la réparation des systèmes de chauffage, de la climatisation et de la ventilation pour des maisons individuelles, immeubles, commerces, bâtiments industriels ou bâtiments publics.

Les connaissances acquises au cours du CAP lui permettent de mettre en place des équipements (chaudières, radiateurs, générateurs, panneaux solaires...), de réaliser et de poser des réseaux de canalisations (découpe, cintrage, soudage, etc.), d'installer et de brancher des matériels électriques et de régulation.

Les enseignements dispensés lui donnent la capacité à gérer la maintenance de l'ensemble (changement d'une pièce, entretien courant et rénovation) et pour informer les utilisateurs (présentation de l'installation et des consignes d'exploitation).



FORMATION



Sur l'ensemble d'un cycle de deux ans, **l'enseignement général représente environ 32 %** de l'emploi du temps élève, **le domaine technologique et professionnel 68 %**.

Le domaine professionnel comprend **14 semaines de formation en milieu professionnel** (en entreprise) réparties comme suit :

- **7 semaines en classe de première année,**
- **7 semaines en classe de deuxième année.**

Ces stages permettent à l'élève de découvrir le monde de l'entreprise et cherchent à développer les capacités d'autonomie, de responsabilité et de créativité de l'élève à l'issue de sa formation.

L'EXAMEN

L'ensemble des épreuves d'examen se déroule sous forme de **CCF (Contrôle en Cours de Formation)**.

RÉSULTATS À L'EXAMEN

100 % de réussite à la dernière session d'examen du CAP Monteur en Installations Thermiques

LES DÉBOUCHÉS AVEC UN CAP MONTEUR EN INSTALLATIONS THERMIQUES

Ce professionnel peut travailler dans une PME artisanale.

La formation permet d'acquérir une bonne autonomie professionnelle : lecture de plans, choix d'outillages, organisation du poste de travail, pose et raccordement d'installations, mise en service d'appareils etc...

Elle met aussi l'accent sur les règles de sécurité, le travail en équipe, la résolution méthodique des problèmes rencontrés.

Les 14 semaines de formation en entreprise permettent une insertion de l'élève dans le monde du travail et vont l'aider à mettre en œuvre son projet professionnel.

Si le CAP prépare en premier lieu à l'insertion dans la vie active, la poursuite d'études est possible dans la filière du génie énergétique (équipement technique et énergie, fluides énergie environnement).

Exemple de formation poursuivie :

- **BAC PRO Installateur en chauffage climatisation et énergies renouvelables**
- **CAP Installateur en froid et conditionnement d'air**
- **BP Métiers de la piscine**

CONDITIONS D'ADMISSION

Vous pouvez intégrer un CAP Monteur en Installations Thermiques **après une classe de troisième**

MINI STAGE DÉCOUVERTE

Les élèves intéressés par la formation peuvent être accueillis pour un mini-stage d'une journée. Veuillez prendre contact avec le lycée.

