



Lycée Des Métiers du Bâtiment,  
des Travaux Publics et des Arts

**Fernand Léger**

Lycée des Métiers des Arts, du Bâtiment et des Travaux Publics

**Fernand LÉGER**

**GRETA Hérault Ouest**

Téléphone : 04.67.95.59.60

Courriel Lycée : ce.0340006x@ac-montpellier.fr

Site Internet : <http://www.lyc-leger-bedarieux.ac-montpellier.fr/>

Adresse: 63, route de Clermont , 34600 BEDARIEUX



<https://www.facebook.com/fernandlegerbedarieux>

## LE LYCÉE FERNAND LÉGER EN PRATIQUE

Le lycée dispose :

- d'un internat garçons et d'un internat filles.
- d'un restaurant scolaire et un foyer.
- de plusieurs liaisons quotidiennes routières et ferroviaires.

## CONTACTS UTILES

Mme Magdaléna SOLABARIETTA	<b>Proviseur</b>
Mme Nathalie BOURGUET	<b>Proviseure adjointe</b>
M. Olivier DESCHAMPS	<b>Directeur Délégué aux Formations</b>
Mme Charlotte CHAPELLE	<b>Secrétariat des apprentis</b>

Bédarieux est tout proche des deux autoroutes du Sud de la France :

**Autoroute A9** Marseille-Barcelone à 30 minutes  
(échangeurs de Béziers)

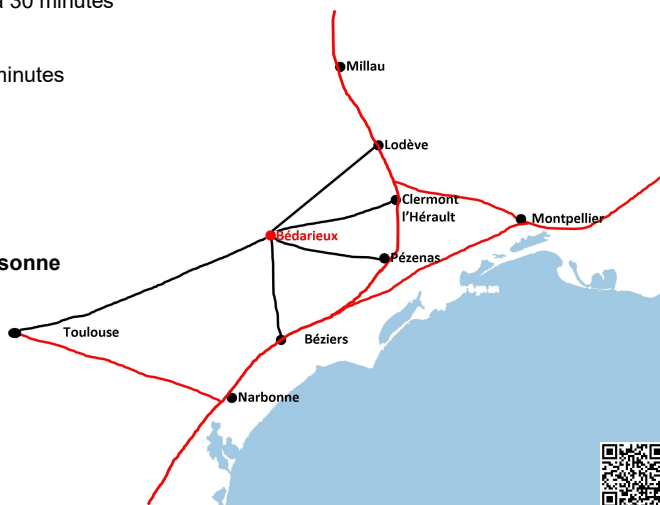
**Autoroute A75** Paris-Béziers à 25 minutes  
(échangeur de Clermont l'Hérault)

*Par la route nous sommes à :*

- 30 minutes de **Béziers**
- 50 minutes de **Montpellier**
- 1 heure de **Millau, Castres, Carcassonne**
- 1 h 30 de **Nîmes, Perpignan**
- 2 heures de **Toulouse**
- 2 h 30 de **Marseille et Barcelone**

*Par le train :*

Gare de **Bédarieux**  
(Ligne Béziers - Paris)



éducation nationale  
enseignement supérieur  
recherche



Lycée Des Métiers du Bâtiment, des Travaux Publics et des Arts  
**Fernand Léger**

**Lycée Fernand LÉGER**

63 route de Clermont

34600 BEDARIEUX

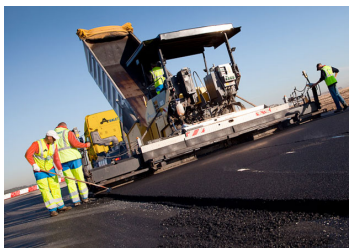
Téléphone : 04.67.95.59.60

Fax : 04.67.95.37.26

[www.lyc-leger-bedarieux.ac-montpellier.fr](http://www.lyc-leger-bedarieux.ac-montpellier.fr)

**BAC PRO**  
**TRAVAUX PUBLICS**  
**EN APPRENTISSAGE**

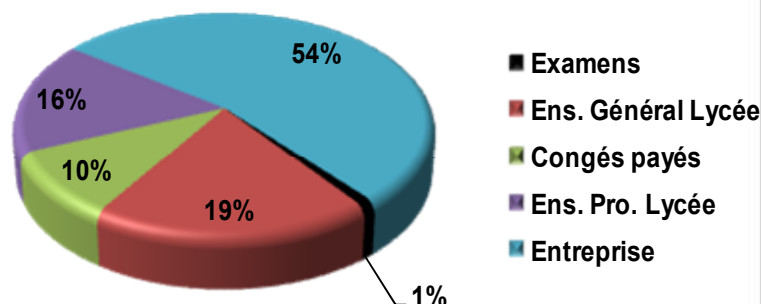




Les titulaires du Bac Pro travaux publics sont des techniciens qui interviennent dans des entreprises et domaines de tailles variées.

- **Les Terrassements** : préparation du terrain servant de base à un ouvrage, déblais et remblais des projets routiers ou ferroviaires, digues et barrages en terre.
- **Les Ouvrages d'art** : structures en béton armé, ponts, barrages, tunnels,
- **Les Canalisations** : Réseaux d'eau potable, Réseaux d'assainissement, Réseaux secs (gaz, électricité, téléphone, fibre optique),
- **Les Routes, autoroutes et voiries urbaines** (corps de chaussée, revêtements, ouvrages de sécurité), aménagements urbains (pavés, dalles, bordures, caniveaux).

## HORAIRES HEBDOMADAIRES EN CENTRE DE FORMATION



Sur l'ensemble d'un cycle de deux ans, **la formation en entreprise représente environ 60 %**.

Répartition par année :

- **19 semaines en centre de formation** (dont **54 %** d'enseignement général et **46 %** d'enseignement professionnel)
- **28 semaines en entreprise**
- **5 semaines de congés payés**

Ces périodes d'alternance en entreprise permettent à l'apprenti de découvrir le monde du travail et cherchent à développer ses capacités d'autonomie, de responsabilité et de créativité.

En fin de classe de terminale, l'élève présentera un dossier en lien avec son entreprise devant un jury.

## L'EXAMEN

- Une partie des épreuves d'examen se déroule sous forme de **CCF** (Contrôle en Cours de Formation),
- Une seconde partie se déroule sous formes d'épreuves **ponctuelles écrites**,
- La dernière partie (épreuve facultative de langues vivantes) se déroule sous forme d'épreuve **ponctuelle orale de 20 mn**.

## RÉSULTATS À L'EXAMEN

**Plus de 90 % de réussite** à la dernière session d'examen du BAC PRO TPA

## LES DÉBOUCHÉS AVEC UN BAC PRO TRAVAUX PUBLICS PAR APPRENTISSAGE

Le titulaire de ce diplôme est technicien sur un chantier. Il travaille au service de la production dans une entreprise de travaux publics.

Exemples de métiers : **canalisateur, conducteur d'engins de travaux publics, constructeur de routes**

A l'issue de la formation, le diplômé commence généralement comme ouvrier qualifié.

Avec un peu d'expérience, il peut avoir la responsabilité de deux ou trois ouvriers et devenir ensuite chef d'équipe, voire plus tard chef de chantier.

Il peut aussi poursuivre ses études :

- **En BTS Travaux Publics**
- **En BTS Bâtiment**

## CONDITIONS D'ADMISSION

L'entrée dans cette formation se faisant **directement en classe de 1<sup>er</sup>BPRO**, vous pouvez intégrer ce **BAC PRO Travaux Publics par Apprentissage** :

- **Après une classe de Terminale CAP ou de Seconde Générale.**
- **Il est obligatoire d'avoir conclu un contrat d'apprentissage** entre un employeur et le futur apprenti .

## MINI STAGE DÉCOUVERTE

**Les élèves intéressés par la formation peuvent être accueillis pour un mini-stage d'une journée. Veuillez prendre contact avec le lycée.**